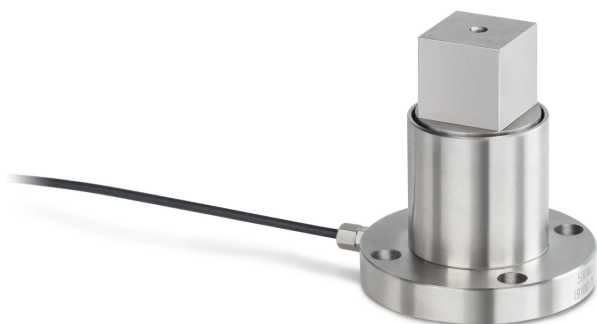


KERN DC 20-Y1

KERN

Capteur de couple statique d'acier allié

Montage - évacuation des forces 4 × trou de passage Ø
6,5 mm

Conditions environnementales

Température d'utilisation [Min] -20 °C

Température d'utilisation [Max] 65 °C

Emballage & expédition

Lecture force [d] (N) 1 d

Dimensions emballage (L×P×H) 120×90×85 mm

Poids net 0,38 kg

Mode de livraison Service de colis

Poids net env. 0,40 kg

Poids brut env. 0,45 kg

Poids d'expédition 0,421 kg

Pictogrammes

STANDARD



Catégorie

| | |
|-----------------------|-------------------|
| Marque | Sauter |
| Catégorie de produits | Cellule de mesure |
| Groupe de produit | Capteur de couple |
| Famille de produits | DC Y1 |

Système de mesure

Connexion de cellule de pesée 4-conducteurs

Cellule de pesée - Valeur caractéristique - Nominal 1,3 mV/V

Cellule de pesée - Valeur caractéristique - Variance 0,2 mV/V

Cellule de pesée - erreur combinée 0,5%

Applications de mesure torque statique

Cellule de pesée d'entrée - nominal 380 Ω

Cellule de pesée résistance de sortie - nominal 350 Ω

Capteur résistance d'isolement - [Min] 5000 MΩ

Cellule de pesée d'alimentation recommandée [Min] 9 V

Cellule de pesée tension d'alimentation recommandée [Max] 12 V

Cellule de pesée d'entrée - variance 10 Ω

Cellule de pesée résistance de sortie - variance 3 Ω

Plage de mesure couple [Max] 20 Nm

Homologation

Sigle CE ✓

Forme de construction

| | |
|-----------------------------------|-------------------------|
| Matériau | acier |
| Longueur de câble | 2 m |
| Montage - Application de la force | 12,5 mm carré extérieur |